
ESCOLA DE MINAS

DE HOJE E DO FUTURO

UNIVERSIDADE FEDERAL DE OURO PRETO

Issamu Endo – Diretor



Comunidade Acadêmica:

- 182 (202) docentes;
- 63 TAE's;
- 3151 (3511) alunos Grad.
- 494 alunos de PG;
- 9 (10) cursos



Cursos de Graduação
e
Departamentos

Engenharia de Minas

Engenharia Metalúrgica e de Materiais

Engenharia Civil

Engenharia Geológica

Engenharia de Controle e Automação

Engenharia de Produção

Engenharia Ambiental

Engenharia Mecânica

Arquitetura e Urbanismo

Engenharia Urbana (2015)



Cursos de Pós-Graduação

Engenharia Mineral

Rede Temática em Engenharia de Materiais

Engenharia Civil – PROPEC, Geotecnia

Evolução Crustal e Recursos Naturais

Engenharia de Controle e Automação

Engenharia de Produção

Engenharia Ambiental

Engenharia Mecânica

Arquitetura e Urbanismo

Engenharia Urbana (2015)



Orgãos Auxiliares

Museu de Ciência e Técnica

Biblioteca de Obras Raras

Observatório Astronômico

Arquivo Permanente da Escola de Minas

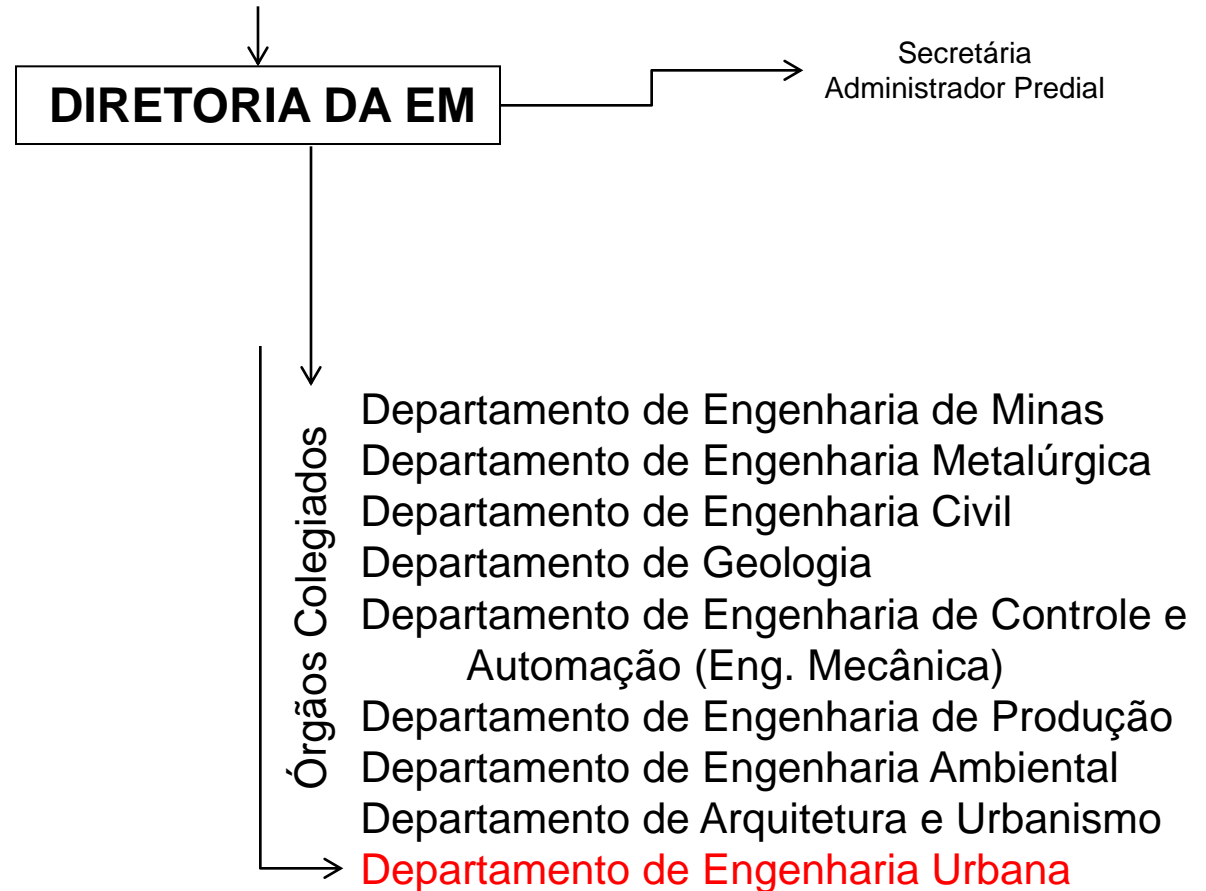
Centro de Estudos do Século XVIII

Centro de Estudos Avançados do QFe



ORGANOGRAMA DA ESCOLA DE MINAS: ATÉ 2013

CONSELHO DEPARTAMENTAL



A Academia: Contexto e Gestão

- Fase Gorceix (1876-1891)
- Fase República – 1889 (Capital de MG – 1897)
- Fase Vargas (1930-1954) Capes – 1951
- Fundação Gorceix - 1960 (Coppe – 1963)
- Criação da UFOP – 1969
- Programas de Pós-Graduação - 1982



Para o cumprimento de sua MISSÃO, A ESCOLA DE MINAS
deverá realizar, nos próximos anos, os seguintes
macroprogramas de 5 pontos:

INSTITUCIONALIZAÇÃO DE ORGÃOS E PROCESSOS

CICLO DE PROGRAMAS DE PG – ACADÊMICOS

PROGRAMAS DE PG – TECNOLOGIA-INOVAÇÃO

QUALIDADE > EXCELÊNCIA DOS CURSOS GRAD & PG

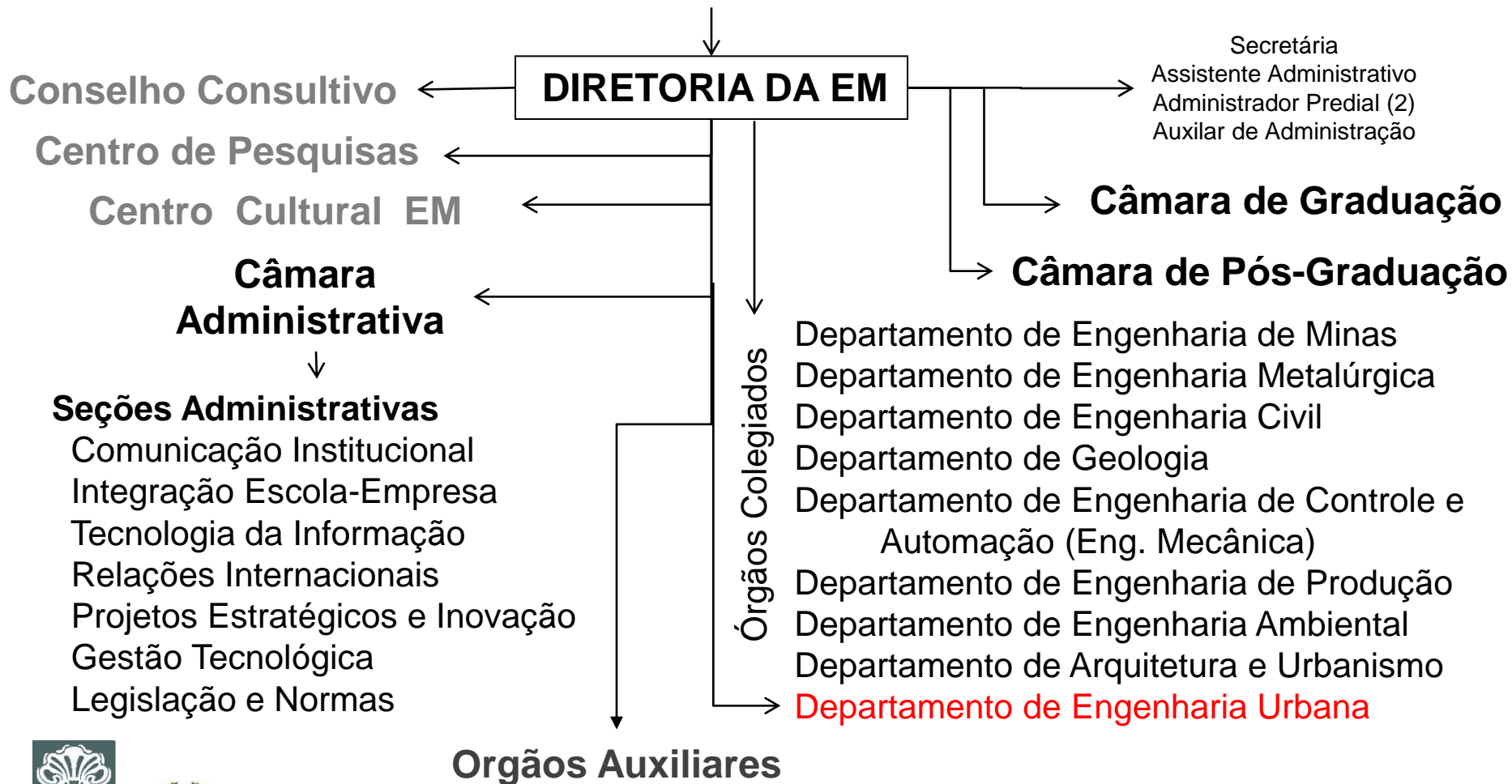
GOVERNANÇA CORPORATIVA



Escola de Minas DO FUTURO

ORGANOGRAMA DA ESCOLA DE MINAS: EM CONSOLIDAÇÃO

CONSELHO DEPARTAMENTAL



GOVERNANÇA CORPORATIVA

- Pilares da EM: ensino, pesquisa, extensão e inovação;
- Visão: ser referência em qualidade acadêmica e social
- Missão da EM: formação de profissionais de excelência –
Engenheiros e Arquitetos e líderes.
- Parceiros Estratégicos: Professores, TAE's, Alunos
Empresas Minero-Metalúrgicas
Fundação Gorceix
Associações: A3EM e SEMOP's
- Entidades Estudantis: instrumento de formação cívica e líderes
do amanhã.



Escola de Minas DO FUTURO

DESAFIOS

- Consolidação da estrutura administrativa da EM;
- Plano Estratégico Departamental > Escola de Minas > **PLANO DIRETOR**;
- Ser referência em qualidade acadêmica e social com foco na formação de profissionais de excelência:
 - > Melhoria Qualidade do Ensino: Graduação e Pós-Graduação
 - > Infraestrutura: Laboratórios, Biblioteca, Salas de Aulas e Professores, Auditórios, Oficinas e Campo de Treinamento, **Laboratórios Pilotos**;
- Expandir número de Cursos: Geofísica, Engenharias Química, Elétrica, de Sistemas e de Recursos Hídricos.
- Programas de Pós-Graduação 4 > 10
- Consolidar o Centro de Pesquisa e o Conselho Consultivo
- Ampliar Sinergia com Parceiros Estratégicos: FG, A3EM, SEMOP's...etc..)





PROJETO ESCOLA DE MINAS 150

Obrigado !